

ОПИТУВАЛЬНИЙ ЛИСТ

Агрегат насосний SCE 500-550 з електродвигуном А4-355ХК1-6 200 кВт, 1000 об/хв, 6000В

1. Опис обладнання

Агрегат насосний SCE 500-550 – промисловий насос серії SCE із роздільним корпусом двостороннього всмоктування. Застосовується в системах промислового, комунального водопостачання та сільському господарстві.

2. Технічна характеристика насосного агрегату

Експлуатаційні данні:

Тип	двосторонній всмоктувальний
Подача	2200 м3/год
Напір	20м
Рідина перекачки	вода
Густина	998кг/м3

Дані насоса:

Швидкість	1000 об/хв
Кількість ступенів	1
Максимальний тиск у корпусі	2500 кПа
Максимальний робочий тиск	2500 кПа
Напір	32 м
Потік макс.	2389,71 м3/год
Потік мін.	598,05 м3/год
Потужність на валу	154,86 кВт
ККД	77,1%
Всмоктувальний патрубок	Dn600 Pn16 EN1092-2
Випускний патрубок	Dn500 Pn16 EN1092-2

Матеріал насосу:

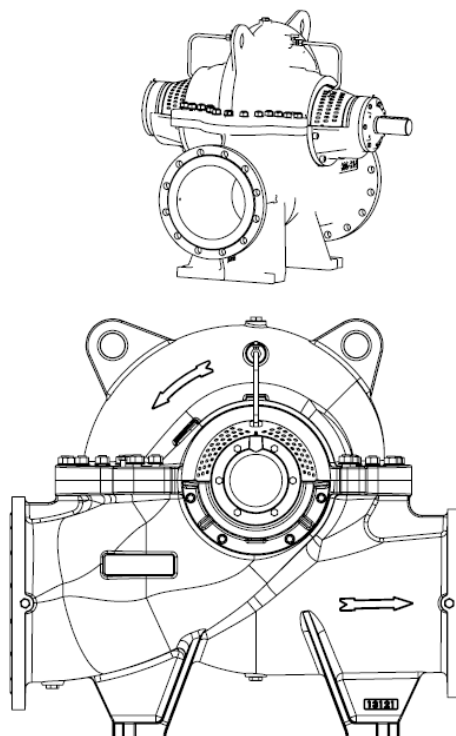
спіральний корпус	чавун
ущільнювальна камера	чавун
робоче колесо	чавун
вал	хромиста сталь
корпус підшипника	чавун
зносостійке кільце	бронзове лиття (луджене)
комплект втулок	хромонікелева сталь

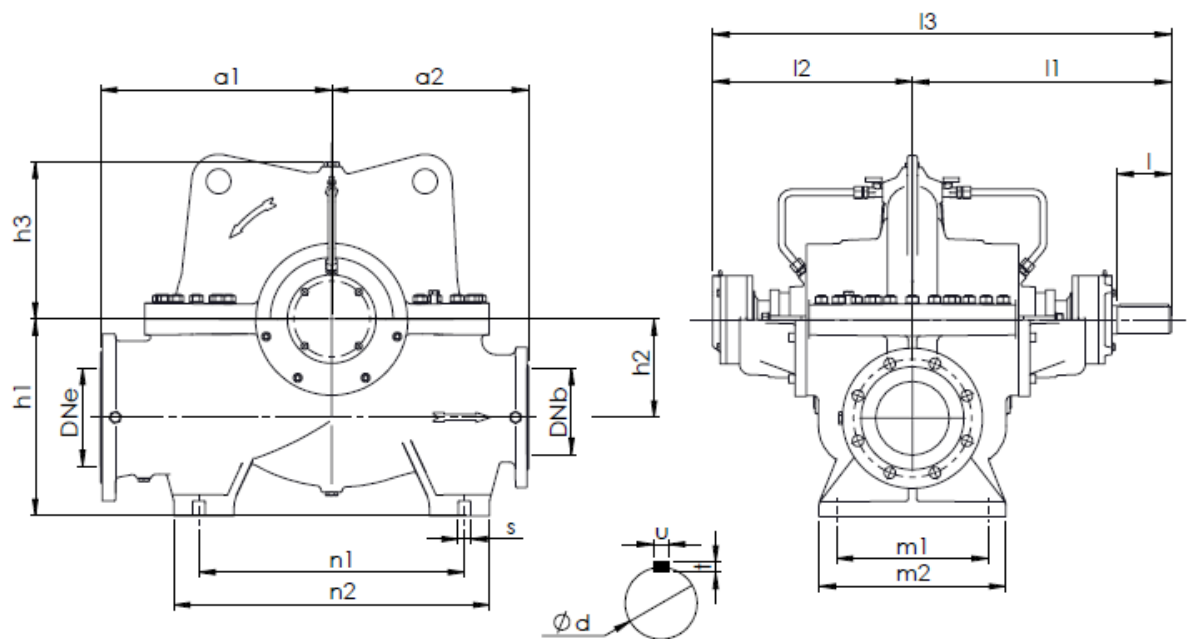
Технічні данні електродвигуна:

Тип двигуна	A4-355XK1-6 У3
Кліматичне виконання	У3
Міжнародний стандарт	ДСТУ ІЕС 60034
Монтажне виконання	IM1001
Номінальна потужність	200 кВт
Режим роботи	S1
Номінальна напруга	6000 В
Номінальна частота	50 Гц
Номінальна частота обертання	984 об/хв
Номінальний струм	25,1 А
ККД	91,9 %
cos φ	0,80
Кратність пускового струму	6,0
Кратність максимального моменту	1,8
Кратність пускового моменту	0,8
Ступінь захисту двигуна	IP23
Ступінь захисту коробки виведення	IP55
Клас ізоляції	F
Спосіб охолодження	IC01
Підшипники привідного кінця валу	6222M/C3
Підшипник неprivідного кінця валу	6222M/C3
Клас вібрації	≤2,3 мм/сек
Положення коробки виведення	зправа
Направлення обертання	реверсивне
Схема підключення статору	Y
Датчик температури статору	PT100 (сигналізація 140 °С, відключення 145°С)
Датчик температури підшипників	PT100 (сигналізація 85 °С, відключення 90 °С)
Нагрівач	220 В, 170 Вт

Вага насосу SCE 500-550 – 2500кг

3. Конструктивні особливості насосу





Dimensions/Ölçüler(mm)																			Weight (Ağırlık) kg
Outside Dimensions (Dış Ölçüler)						Supporting Foot Dimensions (Ayak Bağlantı Ölçüleri)							Shaft Dimensions (Mil Ölçüleri)						
DNe	DNb	a1	a2	h1	h2	h3	n1	n2	s	m1	m2	l1	l2	l3	l	d	t	u	
600	500	850	800	900	478	470	800	950	48	900	1150	941	979	1920	175	85	14	22	2500

4. Комплектація

Агрегат насосний SCE 500-550 з електродвигуном А4-355ХК1-6
Паспорт на українській мові

Начальник цеху водопостачання

М.В.Залюбовський

Пом. нач. цеху з інжинірингу

А.О.Грицюк